

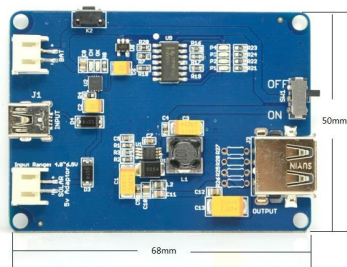
Lipo Rider Pro

Module électronique de charge de batteries Lipo auquel il est possible d'ajouter un panneau photovoltaïque.

- * Connecteur batterie JST 2.0
- * Connecteur panneau solaire JST 2.0.
- * Recharge 5V par mini-USB
- * Courant de sortie 5V @ 1A par USB Type A

Doc fabricant : https://wiki.seedstudio.com/Lipo_Rider_Pro/

En appuyant sur le bouton K2, on peut voir l'état de charge de la batterie



Article extrait de : <http://www.lesporteslogiques.net/wiki/> - **WIKI Les Portes Logiques**
Adresse : http://www.lesporteslogiques.net/wiki/materiel/lipo_rider_pro?rev=1654072247
Article mis à jour: **2022/06/01 10:30**