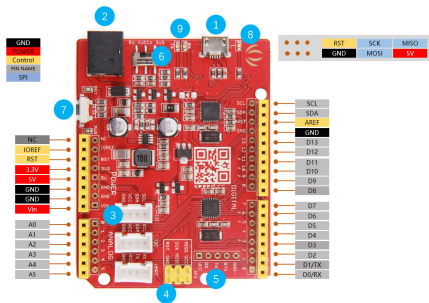


Seeeduino v4

!\ Dans l'IDE Arduino, il faut choisir la carte Duemilanove!

https://wiki.seeedstudio.com/Seeeduino_v4.2/



Article extrait de : <http://www.lesporteslogiques.net/wiki/> - **WIKI Les Portes Logiques**
Adresse : http://www.lesporteslogiques.net/wiki/materiel/seeeduino_v4?rev=1655755727
Article mis à jour: **2022/06/20 22:08**