

Le système Grove

(Création 4 juin 2022, en cours de rédaction)

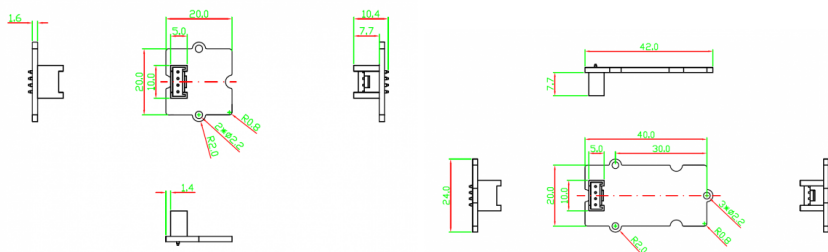
Description

Le système grove est composé d'un semble de modules au design ouvert (les schémas sont disponibles), de dimensions standardisés, avec un connecteur propriétaire qui permet de les relier à des cartes additionnelles pour arduino ou autres cartes programmables (raspberry pi, micro:bit, etc.). Le brochage de scabes est également standardisé.

Tous les modules ne fonctionnent pas à la même tension, certains sont en 3V3 et 5V, d'autres ne fonctionnent qu'à une seule tension, voire la compatibilité ci-dessous.

Dimensions

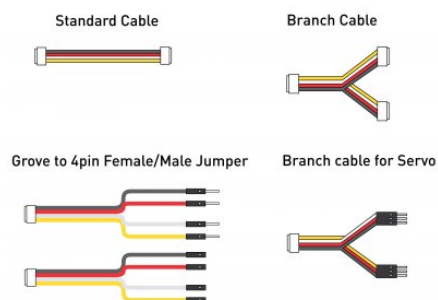
Il existe 5 **types de modules** : 20x20mm, 20x40mm (les plus communs), 20x60mm, 40x40mm, 40x60mm



dimensions des modules : https://files.seeedstudio.com/wiki/GroveSystem/res/Grove_Mechanical_Drawing.zip

Les **cables de liaisons** avec connecteurs existent en différentes tailles : 20cm pour les plus communs, mais aussi 5cm, 30cm, 40cm ou 50cm.

On trouve aussi des cables en Y, des cables avec terminaisons pour jumper male ou femelle, des cables de connexion avec les systèmes STEMMA QT (d'Affruit) ou QWIIC (de Sparkfun) qui utilisent tous les deux un connecteur JST 4pin 1.0mm

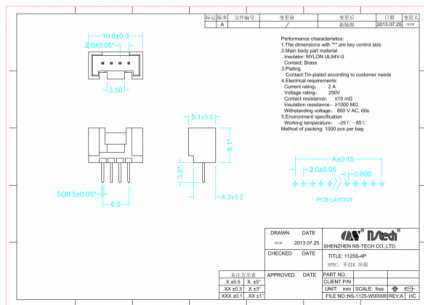


Rivets et grille de dimension : il existe des rivets qui permettent de fixer les module sur une grille de 10mm d'écart, 2mm de diamètre (à fabriquer à la CNC par exemple).



Un connecteur propriétaire

Le connecteur n'utilise pas un standard commun (pas du JST), bien que Seedstudio vende les connecteurs à souder (DIP ou SMT), on ne trouve pas les connecteurs qui permettraient de faire soit-même les cables...



[datasheet](#) :

connecteur grove

Brochage

couleur	digital	analogique	I2C	série
1 - jaune	DI/DO principal	AO principal	SCL (horloge I2C)	RX de la carte reliée*
2 - blanc	DI/DO secondaire	AO secondaire	SDA (data I2C)	TX de la carte reliée*
3 - rouge	VCC	VCC	VCC	VCC
4 - noir	GND	GND	GND	GND

* la broche RX de la carte est à relier à la broche RX du module grove, idem pour TX

Compatibilité mécanique avec des systèmes modulaires

Lego

Seedstudio vend des «grove lego wrappers» qui permettent de fixer les modules sur des legos



On peut trouver des fichiers pour l'impression 3D sur thingiverse :

- <https://www.thingiverse.com/thing:4835424>
- <https://www.thingiverse.com/thing:2298129>



Makeblock

Les «wrappers» peuvent aussi être fixées sur le système makeblock



DIY

Des boîtiers en tout genre peuvent être fabriqués en impression 3D (chercher «seed grove» sur thingiverse)

- <https://www.thingiverse.com/thing:3451770>

Ainsi que des pièces de montage

- <https://www.thingiverse.com/thing:2679675>



Code

Seedstudio donne une **liste de compatibilité de tous les modules** (tension d'utilisation et bibliothèque de code pour s'en servir) : <https://www.seedstudio.com/compatibility-list.html>

Les bibliothèques sont disponibles en C, python depuis l'IDE arduino ou sur github : <https://github.com/orgs/Seed-Studio/repositories?language=&q=grove&sort=&type=all>

Codecraft et les modules grove

- codecraft : <https://ide.tinkergen.com/>
- modules grove compatibles https://wiki.seeedstudio.com/Codecraft_Grove_Compatible_List/
- compatibilité arduino : https://wiki.seeedstudio.com/Guide_for_Codecraft_using_Arduino/

Modules dispos à l'atelier des portes logiques

(à compléter)

Ressources

- Description du système grove par le fabricant : https://wiki.seeedstudio.com/Grove_System/#size-of-grove
- Compatibilité des modules (arduino, rpi, microbit, etc.) : <https://www.seeedstudio.com/compatibility-list.html>
- wrappers : <https://wiki.seeedstudio.com/Grove-Wrapper/>

(quelques notes sur wiki off)

Article extrait de : <http://www.lesporteslogiques.net/wiki/> - **WIKI Les Portes Logiques**

Adresse : http://www.lesporteslogiques.net/wiki/materiel/systeme_grove?rev=1654704115

Article mis à jour: **2022/06/08 18:01**