

Comment changer une courroie sur un Fostex model 280 ?

Nous devons remplacer la courroie du Fostex 280. Celle-ci était complètement détendue et ramollie.

La première chose à faire est de trouver des ressources extérieures.

Ressources extérieures

Nous nous baserons sur cette vidéo, qui est assez détaillée: [fostex 280 replace a belt](#)

Important: vous pouvez directement commencer la lecture de la vidéo à 30 secondes...

Les différentes étapes

Nous aurons donc à procéder de la manière suivante:

- Enlever tous les capuchons en plastique des bouton poussoirs de la face avant.



- Enlever tous les capuchons des faders de chaque piste, y compris ceux des Trim
- Retourner l'appareil
- Boire une gorgée de bière
- Enlever les vis de l'avant de l'appareil, là où il y a les entrées jack, il y en a 4

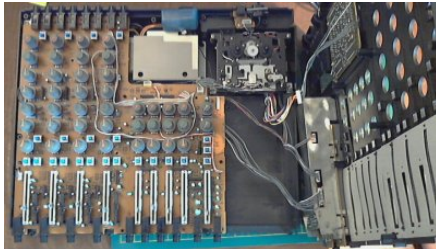


- Enlever les autres vis sur cette même face, là où il y a des flèches

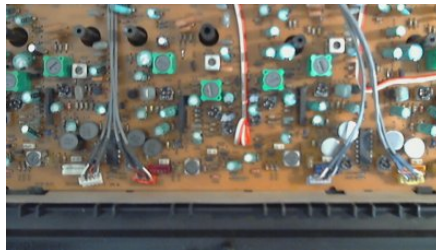
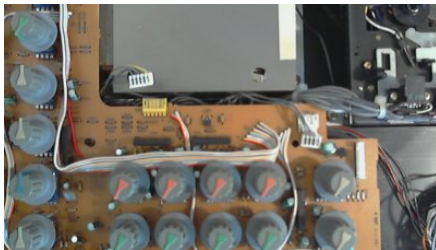




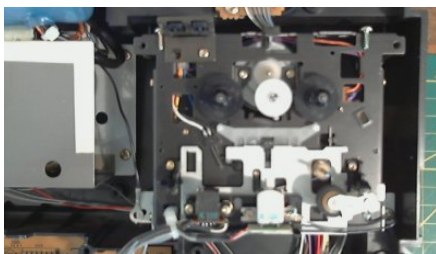
- Remettre à l'endroit l'appareil et enlever délicatement la face avant



- Re boire une autre gorgée de bière, parce que bon
- Débrancher les différentes nappes en commençant par celles qui relient la face avant au circuit imprimé. La face avant ne doit plus avoir quoi que ce soit qui la relie au reste de l'appareil. Oui, c'est atroce...



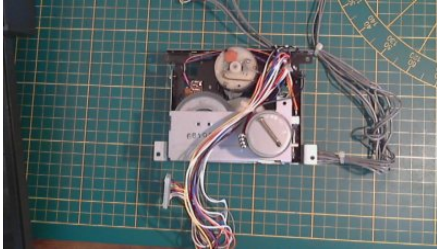
- Démonter le bloc moteur en haut à droite en retirant les 4 vis



- Retourner le bloc moteur et enlever la vieille courroie
- Détacher toutes les nappes qui relient le bloc moteur aux 2 circuits imprimés. Il y en a plusieurs dont certains de couleur, si ce n'est pas déjà fait...



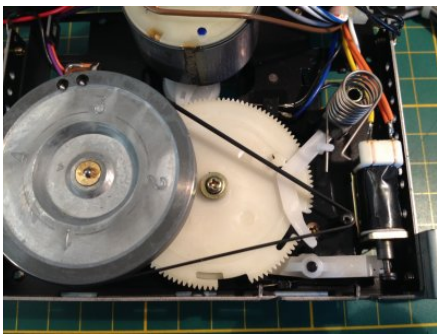
- Enlever la vis de la partie cache moteur, puis coulisser ce cache pour le libérer du reste du bloc moteur



- Prendre le ressort et placer sa patte non tordue dans la partie en plastique en forme de faux



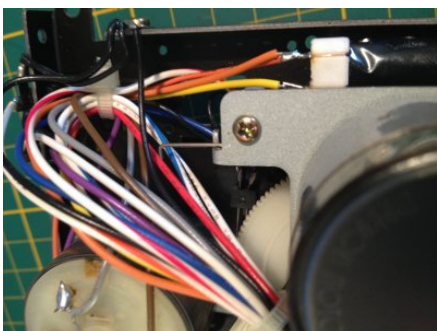
- Placer la courroie neuve autour de la poulie d'entraînement
- La bloquer sur la petite pinoche en plastique noir située à droite, c'est important pour la suite



- Replacer le cache moteur délicatement en n'oubliant pas de le faire coulisser vers la gauche
- Remettre sa vis
- Partie délicate: il faut utiliser un objet assez fin et résistant pour prendre la courroie qui est bloquée sur la pinoche noire et la placer sur l'axe du moteur et vérifier sur la grosse poulie que la courroie est bien en tension



- Il faut maintenant bloquer la patte tordue du ressort en allant la bloquer dans l'encoche prévue à cet effet sur le cache moteur, juste à côté de la vis



- Et voilà! Il faut tout remonter dans le sens inverse maintenant et faire un test!
- ATTENTION! Ne pas oublier de revisser le fil de masse avec la cosse à une des 4 vis de fixation du bloc moteur
- Truc à savoir: pour le remontage de la face avant: commencer par mettre en place la partie lecteur cassette, le reste suivra.

Article extrait de : <http://www.lesporteslogiques.net/wiki/> - **WIKI Les Portes Logiques**

Adresse :

http://www.lesporteslogiques.net/wiki/openatelier/projet/fostex_280_changement_courroie?rev=1611232036

Article mis à jour: **2021/01/21 13:27**