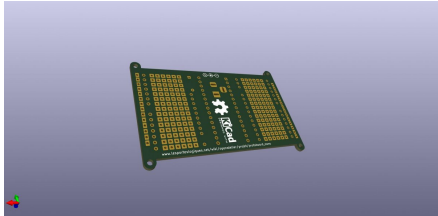


## ▢ Protoboard Nano

(page créée le 24/06/2022)

Conçu et réalisé par Clément G. pendant sa formation



[Fichiers de conception kicad](#)

arduino\_nano\_protoshield.zip

[Fichiers de fabrication Gerber](#)

nano\_protoboard.zip

Article extrait de : <http://www.lesporteslogiques.net/wiki/> - **WIKI Les Portes Logiques**

Adresse : [http://www.lesporteslogiques.net/wiki/openatelier/projet/protoboard\\_nano?rev=1656351483](http://www.lesporteslogiques.net/wiki/openatelier/projet/protoboard_nano?rev=1656351483)

Article mis à jour: **2022/06/27 19:38**