

Pistolet à dessouder Goot TP100

Achat neuf : 29 mars 2024 à [BMJ Elec](#) (Nantes), [garantie 1 an pièces et main d'oeuvre](#)



Documentation

- [manuel d'utilisation Goot TP100 \(en, jp, pdf\)](#)

Caractéristiques

- Pompe intégrée, 600mmHg
- Commande de l'aspiration par gâchette
- Plage de réglage de température : 250 à 450°C
- Puissance 75W

Accessoires

Livré avec une buse TP100N-10

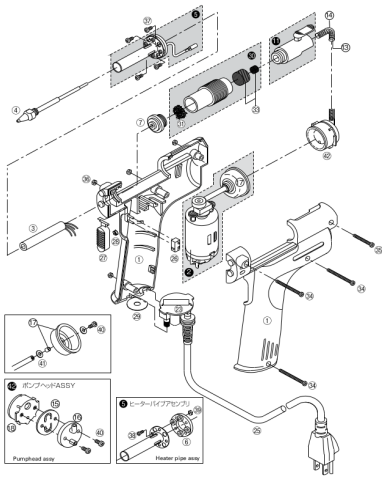
Un support fer pour le poser, une tige de nettoyage, 3 filtres, 1 tube silicone de remplacement

Utilisation

Lire le manuel avant de l'utiliser, merci!

Entretien / Maintenance

Une grande partie des pièces sont remplaçables, on peut les trouver chez BMJ Elec par exemple. Les opérations de nettoyage et de remplacement des pièces sont décrites dans le manuel d'utilisation.



Ressources

Article extrait de : <http://www.lesporteslogiques.net/wiki/> - **WIKI Les Portes Logiques**
Adresse : http://www.lesporteslogiques.net/wiki/outil/pistolet_a_dessouder_goot_tp100
Article mis à jour: **2024/04/10 15:24**