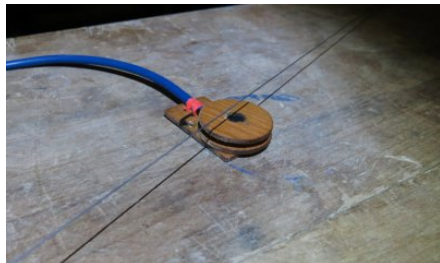


INFRA

Infra PickUp



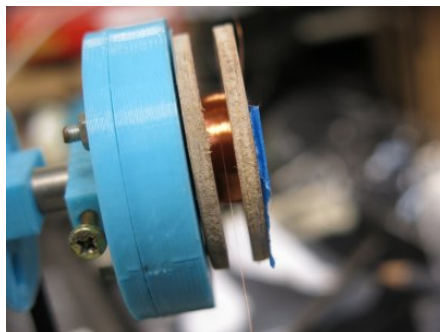
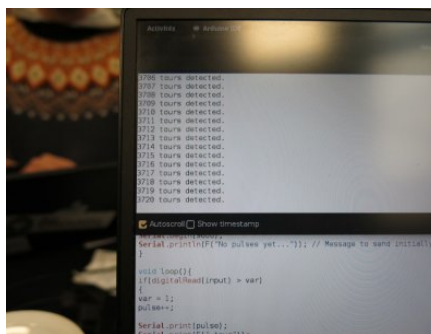
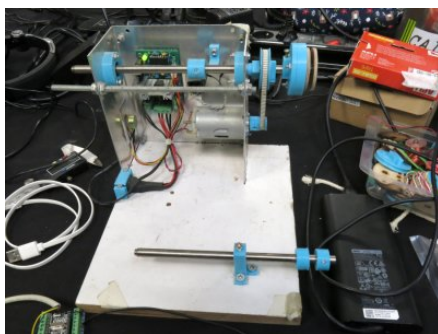
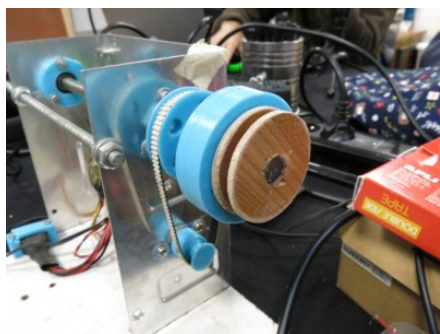
Profiter de ces beaux jours d'automne pour se chauffer au néons et ressortir la petite [bobineuse](#) pour créer un mirco

la base infrastructurelle

- Deux disques de cp plaqué de 3 mm découper à la scie cloche
- Un aimant Alnico de 10mm de diamètre
- Du fil enamel de 0,063mm de diamètre
- Une plaque rectangulaire pour insérer les œillets et fixer le câbles audio

le bobinage

- Un petit programme arduino pour compter les tour de bobines (grâce à un aimant placer sur l'axe de rotation et interrupteur reed)
 - récupérer ici : <https://forum.arduino.cc/t/simple-pulse-counter/519930>
- Environs 3500 tours



assemblage

- La bobine et la base sont collés à l'epoxy



trempage

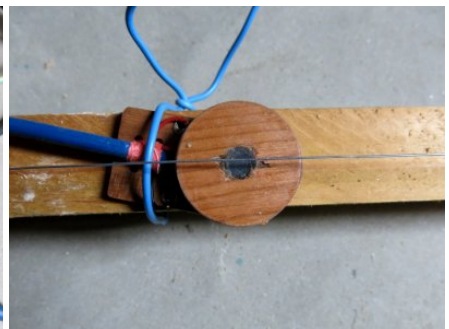
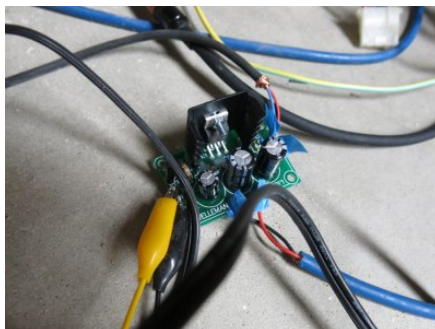
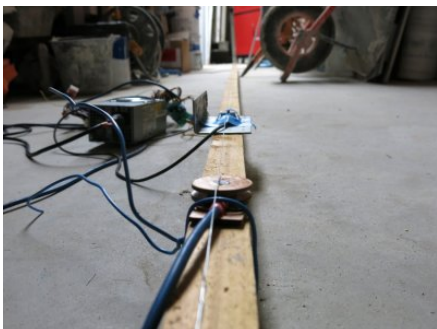
- Pour donner à l'ensemble un peu d'homogénéité et surtout protéger la bobine le tout est laissé trempé dans de la paraffine jusqu'à temps qu'il n'y ai plus de petites bulles

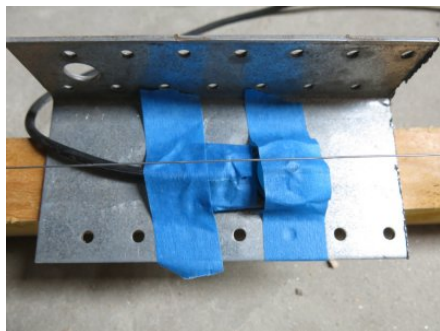


essai infrabassique avec retour d'informations



- Ça fonctionne plutôt bien au niveau des infras
- Ajout d'un second micro (caché sous le scotch bleu)
- Câblage du gros micro et du petit avec un ampli mono 7W pour créer un feedback de résonnances





Infra graphique

Dérive dans les images semi-graphiques. Avant le graphisme «hi-res». Journal : [infra-graphique](#)

Quaternion

Article extrait de : <http://www.lesporteslogiques.net/wiki/> - **WIKI Les Portes Logiques**

Adresse : http://www.lesporteslogiques.net/wiki/recherche/residence_infra/start?rev=1731415832

Article mis à jour: **2024/11/12 13:50**